

For additional information please contact
KIDS AND CARS
www.kidsandcars.org

Keeping your kids safe in & around cars



Dedicated to the health of the whole community
www.scvmc.org

Santa Clara Valley Medical Center
 751 S. Bascom Avenue
 San Jose, CA 95128
 408.885.5000

Santa Clara Valley Medical Center is owned and operated by the County of Santa Clara and is affiliated with the Stanford University School of Medicine. Copyright © 2007 by Santa Clara Valley Medical Center | www.scvmc.org



*Adapted from the KIDS AND CARS brochure,
 "keep your kids safe in and around cars"*

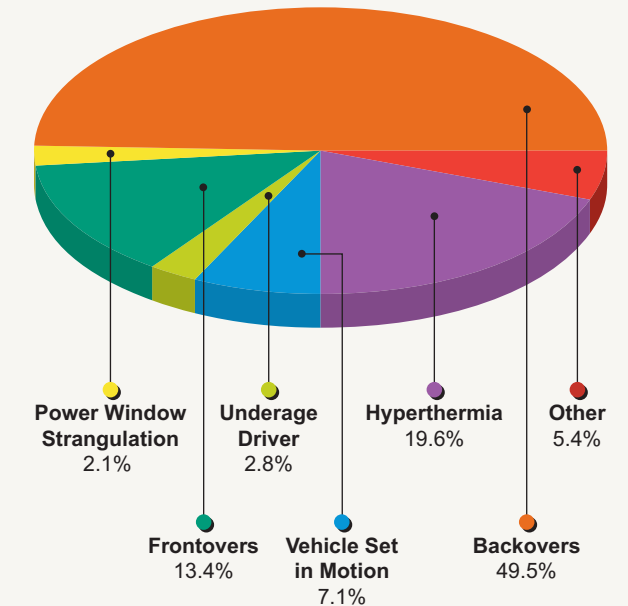
The Numbers

EVERY WEEK in the U.S. at least **50 children are backed over in driveways and parking lots.** EVERY WEEK at least two of these children die. *(See chart inside.)* Children are also injured or killed because they cannot be seen in front of larger and taller vehicles. Little ones who dart outside to say goodbye often go unseen by a driver when the vehicle is set into motion.

Many times the driver of the vehicle is a parent, relative or neighbor.

Playing in cars can be deadly. Each year hundreds of children are injured or even killed as a result of setting a vehicle into motion.

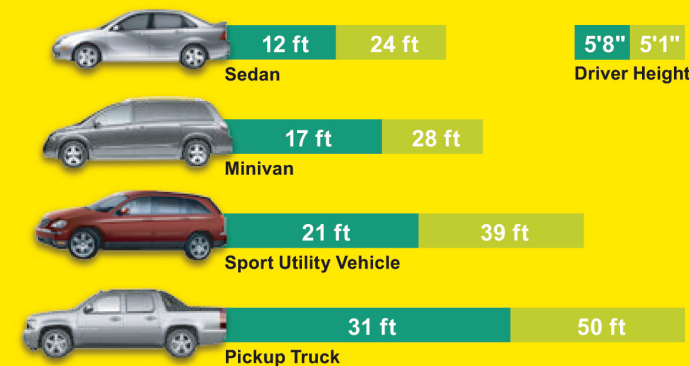
U.S. Nontraffic Fatalities Involving Children < 15 Years Old (2002-2006)



Data Source: KIDS AND CARS, www.KidsAndCars.org

Examples of Blind Zones by Vehicle Categories

Blind Zones for 5'8" and 5'1" drivers



Blind zones vary within vehicle categories.

More children are injured or killed during busy times such as family gatherings, holidays, when coming to and going from school, sports, and other activities.

Dangers OUTSIDE motor vehicles

SUVs, minivans and trucks may have larger blind zones than cars, making it difficult or impossible for the driver to see children behind or directly in front of a vehicle. Steep driveway inclines can reduce visibility even more.

Safety Tips

- Walk all the way around and look behind a vehicle prior to moving out.
- Know where your kids are before moving your vehicle. Make sure another adult is properly supervising children so they do not get into the path of a moving vehicle.
- To help the driver detect an object or a person behind a vehicle, consider installing

devices such as rear sensors, cameras, special mirrors or lenses. There are many options available—check out www.kidsandcars.org and click on the technology page.

- Teach children that parked vehicles might move. Let them know that even though they can see the vehicle, the driver might not see them.
- Trim the landscaping around your driveway to ensure you can see children.
- Hold a child's hand when leaving a vehicle.
- Teach your children never to play in, around or behind any vehicle.
- Set the emergency brake every time you park.

Dangers INSIDE motor vehicles

It is dangerous to leave children alone in a vehicle, *even for a minute*. Children can suffer from heat stroke, accidentally knock a vehicle into motion, be strangled by a power window, or be abducted. Even with the windows down, the temperature inside a parked car can reach 125 degrees in just minutes. A child's body temperature rises 3-5 times faster than an adult's, resulting in potential heat stroke or even death.



Safety Tips

- Lock vehicles at all times, even in the garage or driveway.
- Store keys out of children's reach.
- To be sure your child is never forgotten in your vehicle, put a cell phone, handbag or briefcase on the floorboard in the back seat. This gives you another opportunity to be sure your child is not forgotten.
- Use drive-thru services when available. Use your debit or credit card to pay for gas at the pump.
- If a child is locked inside a car, get him/her out as quickly as possible. If he/she is hot or seems sick, call 911 immediately.
- Lock the power windows so that children cannot get caught in them. Power windows can strangle a child or cut off a finger.

Check vehicles and car trunks right away if a child is missing.



AT LEAST **50** CHILDREN ARE BACKED OVER BY VEHICLES EVERY WEEK. 48 are treated in hospital emergency rooms. 2 die.

Para mayor información por favor contacte a
KIDS AND CARS
www.kidsandcars.org

Manteniendo a sus niños a salvo dentro y cerca de los vehículos



Dedicado a la salud de toda la comunidad
www.scvmed.org

Santa Clara Valley Medical Center
 751 S. Bascom Avenue
 San Jose, CA 95128
 408.885.5000

Santa Clara Valley Medical Center es propiedad y es administrado por el Condado de Santa Clara y está afiliado con la Escuela de Medicina de la Universidad de Stanford. Copyright © 2007 por Santa Clara Valley Medical Center | www.scvmed.org



*Adaptado del folleto KIDS AND CARS,
 "mantenga a sus niños a salvo dentro y cerca de vehículos"*

Los números

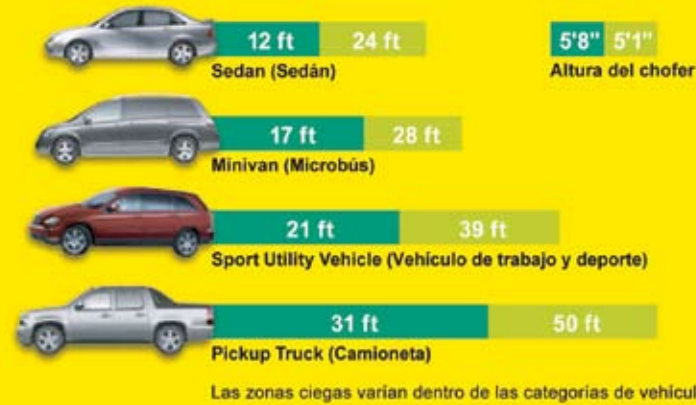
CADA SEMANA en los Estados Unidos por lo menos 50 niños son atropellados por un vehículo en retroceso en los caminos de entrada a la casa y en los estacionamientos.

CADA SEMANA por lo menos dos de estos niños mueren. (Ver la tabla adentro). Los niños también resultan lesionados o mueren porque no se los puede ver delante de los vehículos más grandes y altos. Los niños pequeños que corren para despedir a alguien que se va, con frecuencia no son vistos por el chofer cuando pone en marcha el vehículo.

Muchas veces el chofer del vehículo es un padre, familiar o vecino.

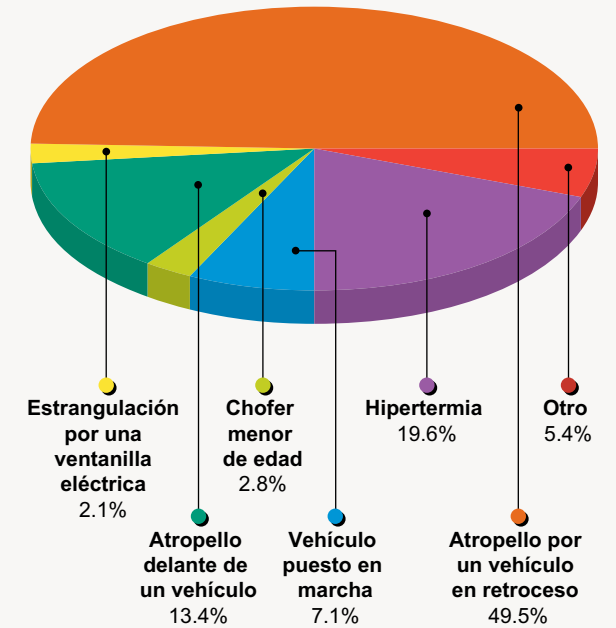
Ejemplos de zonas ciegas por categorías de vehículo

Zonas ciegas para choferes de 5'8" y 5'1" de altura



Jugar en los vehículos puede ser mortal. Cada año cientos de niños son lesionados o mueren como resultado de echar a andar un vehículo.

Muertes de niños menores de 15 años que suceden en los Estados Unidos sin estar relacionadas con el tráfico (2002-2006)



Fuente de Datos: KIDS AND CARS, www.KidsAndCars.org

Muchos niños son lesionados o mueren durante momentos de ajetreo como reuniones familiares, días festivos, al ir y venir de la escuela, deportes y otras actividades.

Peligros AFUERA de los vehículos motorizados

Los "SUV", miniván y camionetas pueden tener zonas ciegas mayores, haciendo difícil o imposible para el chofer ver a los niños situados atrás o directamente delante del vehículo. Las pendientes empinadas pueden reducir la visibilidad aún más.

Recomendaciones de Seguridad

- Camine alrededor de todo el vehículo y mire atrás del vehículo antes de moverlo.
- Sepa dónde están sus niños antes de mover su vehículo. Asegúrese que otro adulto esté supervisando debidamente a los niños para que no se crucen en el camino de un vehículo en movimiento.
- Para ayudar al chofer a detectar un objeto o persona detrás de un vehículo, considere instalar

aparatos como sensores traseros, cámaras, espejos o lentes especiales. Hay muchas opciones disponibles. Revise el sitio del Internet www.kidsandcars.org y busque la página de tecnología para mayor información.

- Enseñe a los niños que los vehículos estacionados pueden moverse. Explíqueles que aun cuando ellos pueden ver el vehículo, el chofer podría no verlos a ellos.
- Recorte las plantas alrededor del camino de entrada a su casa para asegurarse de poder ver a los niños.
- Agarre al niño de la mano al salir de un vehículo.
- Enseñe a sus niños a nunca jugar dentro, detrás o alrededor de un vehículo.
- Coloque el freno de mano cada vez que estacione su vehículo.

Peligros DENTRO de los vehículos motorizados

Es peligroso dejar a los niños solos dentro de un vehículo, *aunque sea por un minuto*. Los niños pueden sufrir una insolación, echar a andar el vehículo, ser estrangulados por una ventanilla eléctrica o ser secuestrados. Aun con las ventanillas abiertas, la temperatura dentro de un auto estacionado puede llegar a 125 grados en pocos minutos. La temperatura del cuerpo de un niño sube de 3 a 5 veces más rápido que la de un adulto, resultando en una posible insolación o incluso en la muerte.



Recomendaciones de Seguridad

- Cierre con llave los vehículos en todo momento, incluso en el garaje o en el camino de entrada.
- Guarde las llaves fuera del alcance de los niños.
- Para asegurarse que su niño nunca es olvidado dentro de su vehículo, coloque su teléfono celular, bolso de mano o portafolio en el piso del asiento trasero. Esto le dará otra oportunidad de asegurarse que su niño no fue olvidado.
- Use los mostradores de auto-servicio siempre que estén disponibles. Use su tarjeta de crédito o de débito para pagar en las gasolineras.
- Si su niño queda encerrado dentro de un vehículo, sáquelo lo más rápido posible. Si lo nota caliente o enfermo, llame al 911 inmediatamente.
- Desactive el botón de control de las ventanillas eléctricas para que los niños no queden atrapados en ellas. Las ventanillas eléctricas pueden estrangular a un niño o cortar un dedo.

Si su niño desaparece, revise de inmediato los vehículos y sus maleteros.



POR LO MENOS 50 NIÑOS SON ATROPELLADOS POR UN VEHÍCULO EN RETROCESO CADA SEMANA. 48 son tratados en las salas de emergencia. 2 mueren.

Muốn biết thêm chi tiết, xin liên lạc
KIDS AND CARS
www.kidsandcars.org

Giữ cho các con an toàn ở trong & chung quanh Xe



Tận tâm phục vụ cho sức khỏe
của toàn thể cộng đồng

www.scvmed.org

Santa Clara Valley Medical Center
751 S. Bascom Avenue
San Jose, CA 95128
408.885.5000

Santa Clara Valley Medical Center được chủ quản và điều hành bởi
Quận Hạt Santa Clara và liên kết với Stanford University School of
Medicine. Copyright © 2007 by Santa Clara Valley Medical Center
www.scvmed.org



Phỏng theo tài liệu trong sách nhỏ “KIDS AND CARS”,
“Giữ cho các con an toàn ở trong & chung quanh xe”

Các Số Liệu

MỖI TUẦN tại Mỹ có ít nhất là **50 trẻ em bị xe cán khi lui xe ra khỏi nhà hoặc tại các bãi đậu xe. MỖI TUẦN** có ít nhất là hai em trong số này đã chết. (Xem biểu đồ). Các trẻ em còn bị thương tích hoặc chết vì tài xế không thể nhìn thấy các em ở ngay phía trước các loại xe quá lớn hoặc quá cao. Tài xế thường không nhìn thấy các em nhỏ phóng ra quá nhanh để chào tạm biệt, khi xe bắt đầu di chuyển.

Nhiều khi người tài xế đó là cha mẹ, thân nhân hoặc người kế bên nhà.

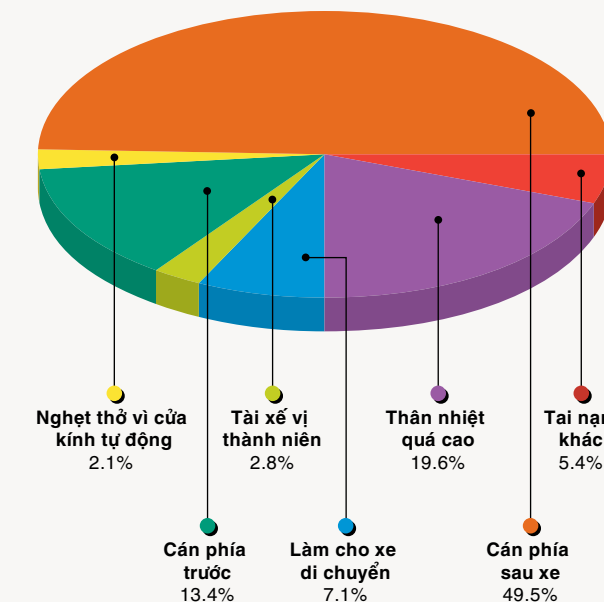
Thí Dụ về Vùng Không Nhìn Thấy Của Các Loại Xe

Vùng Không Nhìn Thấy của các tài xế có chiều cao 5'8" và 5'1"



Chơi giỡn trong xe có thể gây tử vong. Mỗi năm hàng trăm trẻ em bị tổn thương hoặc chết do hậu quả các em làm cho xe di chuyển.

Những tai nạn xe hơi trong lúc không lưu thông, gây tử vong cho trẻ em dưới 15 tuổi (2002-2006)



Data Source: KIDS AND CARS, www.KidsAndCars.org

Trẻ em bị tổn thương hoặc chết nhiều hơn trong những lúc bận rộn, như họp mặt gia đình, các ngày lễ, khi đến trường hoặc rời trường học, các trận thể thao và các sinh hoạt khác.

Những nguy hiểm BÊN NGOÀI xe

Các loại xe SUV, minivan và xe vận tải có vùng không nhìn thấy rộng lớn hơn các loại xe thường, làm cho tài xế khó nhìn thấy hoặc không thể nhìn thấy trẻ em đứng ngay sau xe hoặc ngay trước đầu xe. Đường lái xe vào nhà có độ dốc xuống có thể làm cho tầm nhìn bị giảm nhiều hơn.

Lời khuyên an toàn

- Đi một vòng chung quanh xe và nhìn phía sau xe trước khi lui xe ra.
- Phải biết các con của quý vị đang ở chỗ nào trước khi bắt đầu di chuyển xe. Phải chắc chắn có người lớn trông chừng để các em không chạy vào lối xe đang di chuyển.

- Để giúp tài xế nhìn thấy vật dụng hoặc người phía sau xe, nên nghĩ đến việc trang bị các dụng cụ như máy cảm biến, máy hình, kính chiếu hậu đặc biệt. Có rất nhiều dụng cụ ngoài thị trường – đến địa chỉ www.kidsandcars.org và nhấn vào trang kỹ thuật.
- Dạy cho trẻ em biết xe đậu có thể di chuyển. Cho các em biết rằng các em thấy xe nhưng tài xế có thể không nhìn thấy các em.
- Cắt xén cây cảnh quanh lối vào nhà để quý vị có thể nhìn thấy các em nhỏ.
- Năm tay con khi rời khỏi xe.
- Dạy con đừng bao giờ chơi đùa trong xe, chung quanh xe và phía sau xe.
- Kéo thắng tay mỗi khi đậu xe.

Những nguy hiểm BÊN TRONG xe

Để trẻ em một mình trong xe là một điều rất nguy hiểm, **dù chỉ trong một phút**. Trẻ em có thể bị kiệt sức vì sức nóng, tình cờ làm xe di chuyển, nghẹt cổ vì cửa kính tự động, hoặc bị bắt cóc. Ngay cả khi cửa kính xe được quay xuống, nhiệt độ trong xe đang đậu sẽ tăng lên 125 độ chỉ trong thời gian rất ngắn. Thân nhiệt của trẻ em tăng cao 3-5 lần nhanh hơn người lớn, dẫn đến trẻ em bị kiệt sức hoặc có thể chết vì say nóng.



Lời khuyên an toàn

- Luôn luôn khóa cửa xe, dù xe đậu trong nhà xe hoặc ở lối đi vào nhà.
- Cất chìa khóa xe ở nơi trẻ em không lấy được.
- Để bảo đảm là không bao giờ bỏ quên con trong xe, quý vị nên để điện thoại cầm tay, túi xách hoặc cặp đựng tài liệu ở phía băng sau xe. Như vậy quý vị sẽ có cơ hội nhìn lại phía sau để có thêm cơ hội kiểm soát và chắc chắn không bỏ quên con trong xe.
- Lái xe trong lối “drive-thru” để mua hàng, nếu có. Dùng thẻ ngân hàng hoặc tín dụng để trả tiền xăng tại chỗ bơm xăng.
- Nếu trẻ em ở trong xe bị khóa cửa, hãy đem em ra khỏi xe càng nhanh càng tốt. Nếu trẻ em bị nóng hoặc thấy không khỏe, hãy gọi 911 ngay lúc đó.
- Khóa sự vận hành cửa kính tự động để các em không bị kẹt khi quay kính lên. Cửa kính tự động có thể làm nghẹt cổ hoặc cắt đứt ngón tay của trẻ em.

Kiểm tra trong xe và ngăn để hành lý sau xe ngay nếu thấy thiếu một em.



MỖI TUẦN CÓ ÍT NHẤT LÀ **50** TRẺ EM BỊ XE CHẠY THỤT LUI CÁM. 48 em phải đưa đến phòng cấp cứu điều trị. 2 em chết.